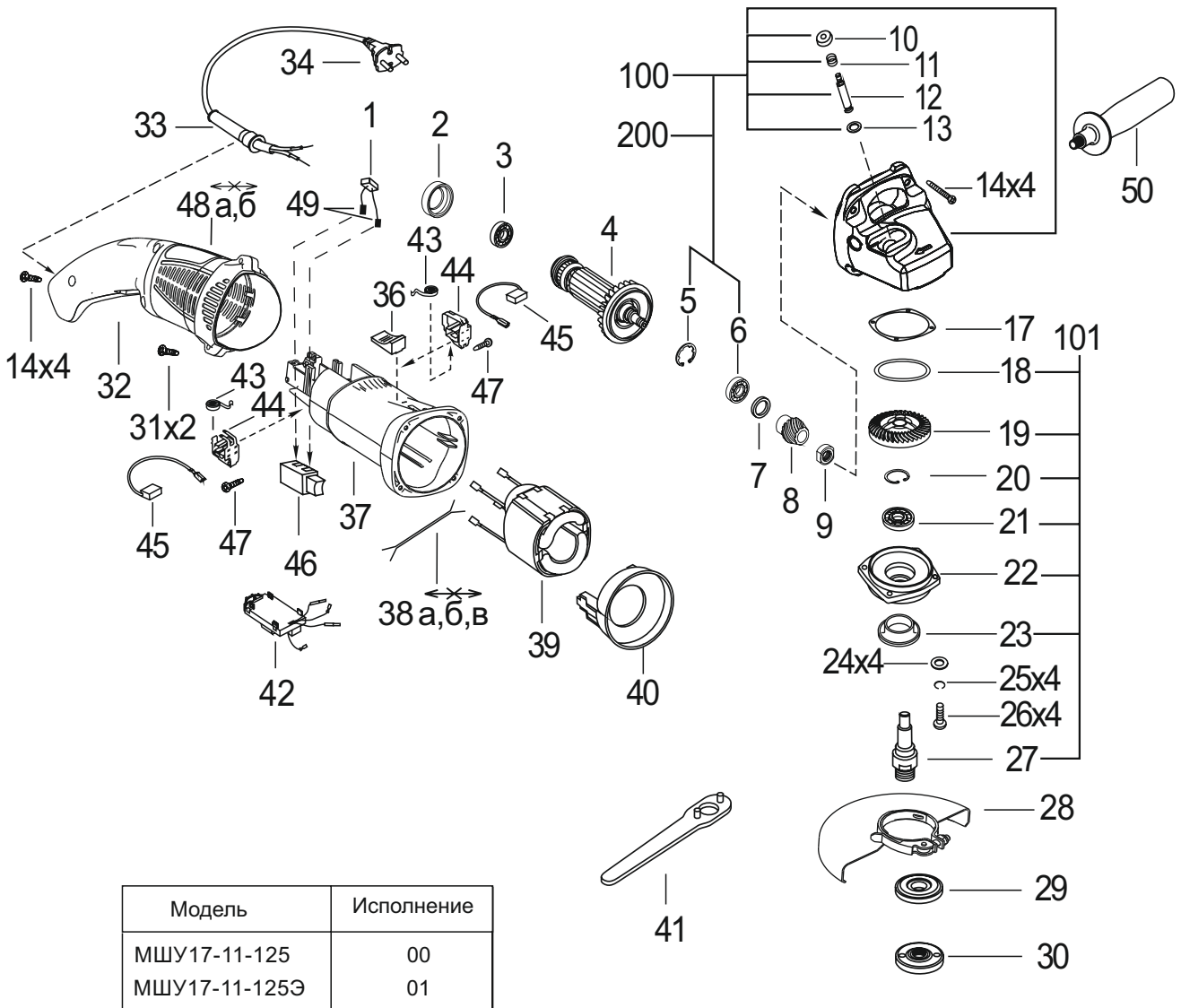


**Иллюстрация и перечень сборочных единиц и деталей  
МШУ17-11-125, МШУ17-11-125Э**



**МШУ17-11-125**  
**МШУ 17-11-125Э**



Модель	Исполнение
МШУ17-11-125	00
МШУ17-11-125Э	01

Рисунок 1

Таблица 1

Номер позиции	Обозначение	Наименование	Применяемость	Количество	Примечание
1	ИДФР.673115.001	Конденсатор	00	1	
2	ИДФР.754174.006И	Манжета	00, 01	1	
3	4600000002И	Подшипник 5-80026 С17 ГОСТ7242-81	00, 01	1	
4	ИДФР.684263.062И	Якорь	00, 01	1	
5	ИДФР.753617.002И	Кольцо пружинное	00, 01	1	
6	46000000001И	Подшипник 5-80018 С17 ГОСТ7242-81	00, 01	1	
7	ИДФР.711691.002И	Кольцо	00, 01	1	
8	9400255И	Шестерня	00, 01	1	Комплект
9	ИДФР.758441.005И	Гайка	00, 01	1	
10	ИДФР.712455.001И	Крышка	00, 01	1	
11	ИДФР.753512.006И	Пружина	00, 01	1	
12	ИДФР.715311.011-01И	Шток	00, 01	1	
13	5086890И	Кольцо 4,5х1,5 NBR70	00, 01	1	
14	ИДФР.758161.013-05И	Винт самонарезающий	00, 01	8	
17	ИДФР.741314.009-03И	Прокладка	00, 01	1	
18	5086894И	Кольцо 47х1 NBR70	00, 01	1	
19	9400256И	Колесо зубчатое	00, 01	1	Комплект
20	СТИФ.753612.007И	Кольцо пружинное	00, 01	1	
21	460000000024И	Подшипник 6-80201С17Ш ГОСТ7242-81	00, 01	1	
22	УИДФР.731213.007И	Корпус	00, 01	1	
23	ИДФР.725242.002И	Втулка	00, 01	1	
24	010450040002И	Шайба А 4.04.019 ГОСТ10450-78	00, 01	4	
25	01991000034И	Шайба 4 65Г.019 ГОСТ6402-70	00, 01	4	
26	017473040012ЭИ	Винт В2.М4-6gx12.36.016 ГОСТ17473-80	00, 01	4	
27	ИДФР.715711.006И	Шпиндель	00, 01	1	
28	ИДФР.305142.041И	Кожух	00, 01	1	
29	ИДФР.711397.001И	Диск	00, 01	1	
30	ИДФР.758444.006И	Гайка	00, 01	1	
31	ИДФР.758161.013И	Винт самонарезающий	00, 01	2	
32	ИДФР.753784.041И	Накладка	00, 01	1	
33	ИДФР.716151.001И	Втулка	00, 01	1	
34	02960000310	ПРС-ВП 2Х1,00-250-6- 10-3,0 ГОСТ 28244-96	00, 01	1	

Окончание таблицы 1

Номер позиции	Обозначение	Наименование	Применяемость	Количество	Примечание
36	ИДФР.753788.007И	Заглушка	00, 01	1	
37	ИДФР.301156.076И	Корпус	00, 01	1	
38а	ИДФР.685631.013-03	Проводник	00,01	2	
38б	ИДФР.685631.021	Проводник	00	2	
38б	ИДФР.685631.021	Проводник	01	1	
38в	ИДФР.685631.057И	Проводник	01	1	
39	ИДФР.684214.054И	Статор	00, 01	1	
40	ИДФР.752178.003И	Диафрагма	00, 01	1	
41	ИДФР.764431.003И	Ключ	00, 01	1	
42	ИДФР.468122.008И	Модуль РСВ	01	1	
43	ИДФР.753633.002И	Пружина	00, 01	2	
44	ИДФР.685169.001И	Щеткодержатель	00, 01	2	
45	ИДФР.685234.009И	Щетка	00, 01	2	
46	5070179И	Переключатель НУ 15В 12(10)А 250V 5Е4	00, 01	1	
47	ИДФР.758161.016И	Винт самонарезающий	00, 01	2	
48а	ИДФР.753735.017И	Ручка	00	1	
48б	ИДФР.753735.017-01И	Ручка	01	1	
49	5070434И	Наконечник 1,5 72/7 v DIN46228	00	2	
50	ИДФР.303658.008И	Ручка в сборе	00, 01	1	
100	ИДФР.301156.022И	Корпус	00, 01	1	
101	ИДФР.301156.065И	Корпус	00, 01	1	
200	ИДФР.298135.002-02ТИ	Корпус	00, 01	1	
Примечание - Детали и сборочные единицы не взаимозаменяемы - знак " ←X→ "					

Таблица 2 Перечень изменений

Номер изменения	Номер поз.	Содержание изменения